



## 5. PROGRAMA:

### 5.1. Acreditaciones:

Viernes	20	09:00 - 17:00
Sábado	21	09:00 - 11:00

### 5.2. Días de Regatas:

Sábado	21	10:00	Comunicaciones informativas vía WhatsApp
		12:00	1º señal de atención – Op Timo, Op Princi.
		13:00	1º señal de atención – Cadet, 420, 29er, Finn, Snipe, ILCA.
Domingo	22	12:00	1º señal de atención – Op Timo, Op Princi.
		13:00	1º señal de atención – Cadet, 420, 29er, Finn, Snipe, ILCA.
Sábado	28	12:00	1º señal de atención – Op Timo, Op Princi.
		13:00	1º señal de atención – Cadet, 420, 29er, F18, ILCA.
Domingo	29	12:00	1º señal de atención – Op Timo, Op Princi.
		13:00	1º señal de atención – Cadet, 420, 29er, F18, ILCA.

### 5.3. Cantidad de Regatas:

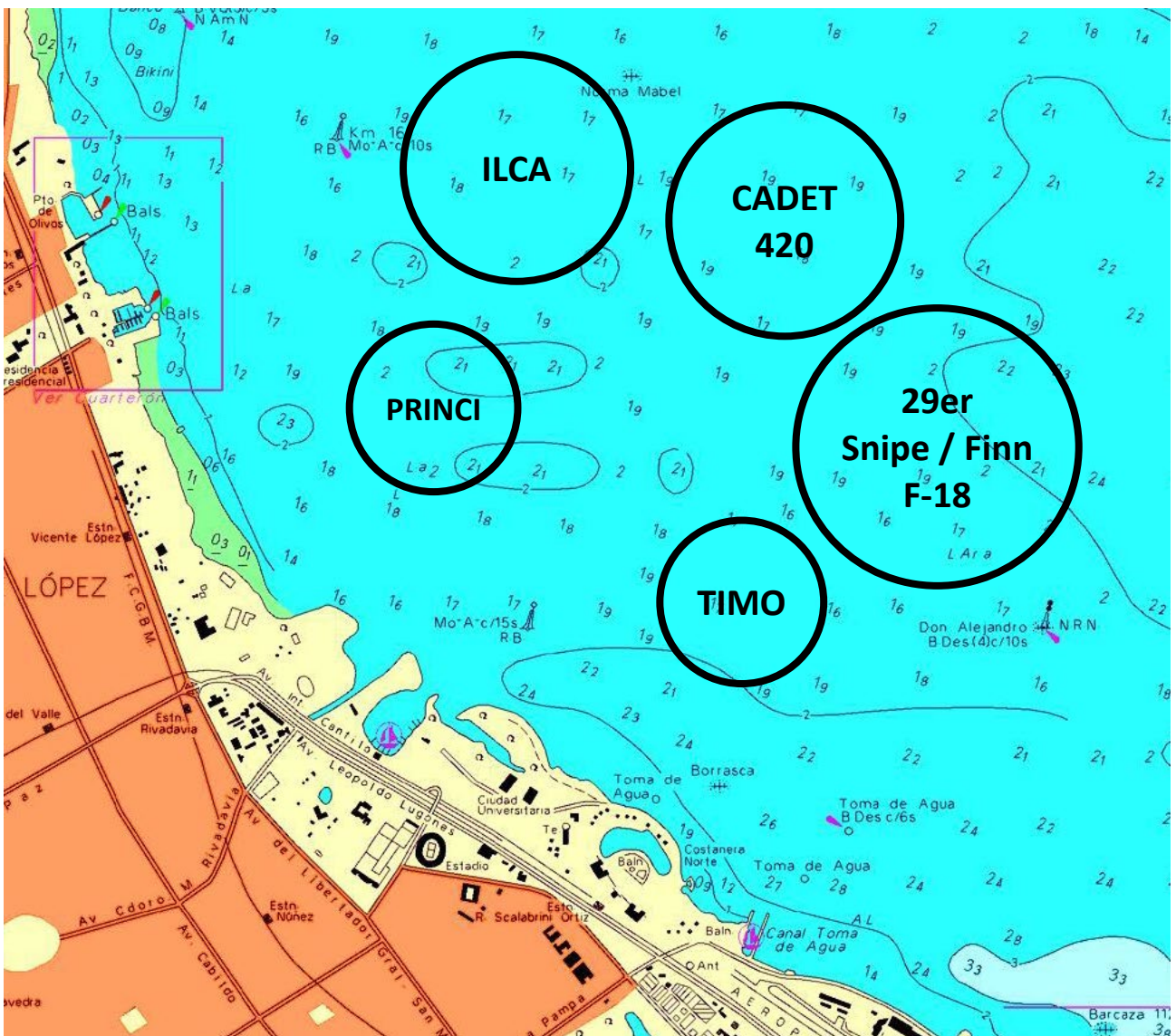
Clase:	<i>Total</i>	<i>Por día</i>
Optimist Principiantes	8	2
Optimist Timoneles	12	3
29er	16	4
ILCA / Cadet / 420	12	3
Snipe / Finn	6	3
F18	8	4

**5.4.** La CR podrá dar partida a 1 regata más por día. Cuando la CR resuelva dar partida a una regata más de lo programado para el día, izará el #1 del CIS en la llegada.

**5.5.** El último día de regatas no se dará ninguna señal de atención después de las 16:00.

# ANEXO 1

## AREA DE REGATAS



## UBICACIÓN DE LAS CLASES EN EL PLAYÓN

